



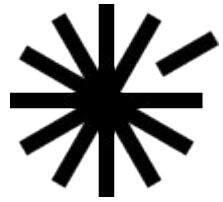
SDG Campus

KI: Rechtliche Grauzone & neue Lernchancen

Franz Vergöhl, Sophie Heins,
Cathrin Bagemihl

Mai 2025





1. Kurze Vorstellungsrunde
2. Kurzinput zum AI Act der EU
3. Was bedeutet das für digitale Lernumgebungen?
4. Lernplattform SDG-Campus
5. Ergebnisse der Delphi-Umfrage
6. Fazit



KI ist da und
geht nicht
mehr weg



AI Act der EU



Was bedeutet der AI Act für Hochschulen?

Was meint ihr?

Schreibt eure Antwort in den Chat.

AI Act der EU

Allgemein:

- + AI Act ist Produktsicherheitsgesetz, das die Entwicklung, Bereitstellung und Inbetriebnahme von Künstlicher Intelligenz (KI) reguliert
- + Ziel: mögliche Gefahren bzw. Risiken abzuwenden
- + Ziel: Potenziale zu fördern
- + im Mittelpunkt des AI Acts steht die sichere und vertrauenswürdige Nutzung von KI-Systemen
- + die Pflichten für die Akteure sind geregelt
- + **Der AI Act verfolgt einen risikobasierten Ansatz.**

Wichtigsten Akteure des AI Acts für Hochschulen

Anbieter

- + Gemäß Art. 3 Nr. 3 ist ein Anbieter eine natürliche oder juristische Person, Behörde, Einrichtung oder sonstige Stelle, die ein KI-System oder ein KI-Modell mit allgemeinem Verwendungszweck entwickelt oder entwickeln lässt und es unter ihrem eigenen Namen oder ihrer Handelsmarke in Verkehr bringt oder das KI-System unter ihrem eigenen Namen oder ihrer Handelsmarke in Betrieb nimmt, sei es entgeltlich oder unentgeltlich.
- + **Wenn eine Hochschule eine KI entwickelt oder bereitstellt (z.B. einen Hochschulzugang zu ChatGPT oder HAWKI), gilt sie als Anbieter**
 - ▶ dann gilt der AI-Act.

Betreiber

- + In Art. 3 Nr. 4 ist definiert, wer Betreiber ist. Dabei handelt es sich um natürliche oder juristische Person, Behörde, Einrichtung oder sonstige Stelle, die ein KI-System in eigener Verantwortung verwendet, es sei denn, das KI-System wird im Rahmen einer persönlichen und nicht beruflichen Tätigkeit verwendet.
- + **Verwendet eine Hochschule ein KI-System in eigener Verantwortung, z.B. in Forschung, Lehre oder Verwaltung (z.B. eine KI anbietet, die personalisierte Lernempfehlungen für Studierende erstellt), gilt sie als Betreiber**
 - ▶ dann gilt der AI-Act.

Risikoeinstufung von KI-Systemen

KI-Systeme mit minimalem Risiko

Fallen nicht unter den AI-Act

Keine spezifischen Pflichten

Beispiel:
Rechtschreibkorrektur

KI-Systeme mit begrenztem Risiko

Unterliegen dem AI-Act
Weder verboten noch hochriskant

Nur geringe Anforderungen
(z. B. Transparenzhinweis bei Nutzung)

Beispiel: KI-Chatbot zur Beantwortung allgemeiner Studienanfragen

Hochrisiko KI

Gefahr für Sicherheit & Grundrechte
Bildungseinrichtungen potenziell betroffen

Nicht verboten, aber strenge Auflagen:
Dokumentation
Transparenz
Menschliche Kontrolle

Beispiel: KI-gestützte Bewertung von Prüfungen

Verbotene KI Systeme

Gefahr für Grund- und Freiheitsrechte

Verbotene Praktiken:
Manipulation, Social Scoring,
Gesichtserkennung

Besonders:
Emotionserkennung in Bildung verboten
Ab 02.05.2025: Nutzung und Betrieb untersagt

KI-Kompetenzen gemäß Art. 4 AI-Act

- + **Verpflichtung zur KI-Kompetenz:**
Anbieter, Betreiber d.h. Hochschulen müssen Maßnahmen zur Sicherstellung von KI-Kompetenzen treffen, auch für Studierende, die mit KI-Systemen arbeiten.
- + **Zielgruppen:** Mitarbeitende und Studierende, die mit KI-Systemen arbeiten, müssen KI-kompetent sein, je nach Einsatzzweck.
- + **Mögliche Maßnahmen:** Workshops, Online-Kurse und andere Schulungsformate, jedoch keine konkrete Ausgestaltung in dem AI-Act

Warum sind KI-Kompetenzen wichtig?

- + **Fundierte Entscheidungen:** Sicherstellung von informierten Entscheidungen über KI-Systeme zum Schutz von Grundrechten, Gesundheit und demokratischer Kontrolle.
 - + **Einhaltung der Verordnung:** Vermittlung notwendiger Kenntnisse zur Sicherstellung der Verordnungsdurchsetzung.
 - + **Arbeitsbedingungen & Innovation:** Förderung besserer Arbeitsbedingungen und Unterstützung innovativer, vertrauenswürdiger KI.
- ▶ **Mitarbeitende im Hochschulkontext oder in Unternehmen können KI-Systeme sachkundig nutzen, d.h. erkennen bei einem Einsatz die Potenziale und Risiken.**

Ausblick

Umsetzung des AI-Acts: Zeitplan für Hochschulen

- + **Seit 02.05.2025:** Verbot bestimmter KI-Anwendungen tritt in Kraft und die Schulungspflicht
- + **Ab 02.08.2026:** AI-Act wird allgemein gültig

- + Hochschulen müssen sich frühzeitig vorbereiten und schrittweise Maßnahmen ergreifen
- + Hochschulen müssen sich mit den Auswirkungen von der KI Nutzung auf Lernumgebungen auseinandersetzen
- + Hochschulen müssen Regelungen und Rahmen schaffen

Was bedeutet das für digitale Lernumgebungen?

- + Hochschulen müssen KI-Kompetenzen der Studierenden fördern
- + Plattformen, wie der SDG-Campus sind Hochschulangebote und müssen daher diese Kompetenzen bei Studierenden fördern:
 - ▶ selbstständiges Denken
 - ▶ reflektierten KI-Einsatz
 - ▶ kritische Auseinandersetzung mit KI ermöglichen

Schulungsangebote



Habt ihr schon Schulungsangebote an eurer Hochschule oder sind diese gerade in der Entwicklung?

Was ist eurer Meinung nach die wichtigste Kompetenz, die ein Schulungsangebot beinhalten sollte?

Schreibt eure Antwort in den Chat.

SDG-Campus Kontext



The screenshot shows the top navigation bar of the SDG Campus website. On the left is the SDG Campus logo, followed by the text 'SDG Campus'. To the right are two dropdown menus: 'Kurse' and 'Über den SDG Campus'. Further right are language and login options: 'Deutsch' with a dropdown arrow and a 'Login' button. The main content area features a large photograph of a man and a woman smiling next to a white robotic arm. The text 'Mit neuen Ideen die Zukunft gestalten' is overlaid on the image. Below the image, there is a white box containing the text 'Willkommen auf dem SDG-Campus' and a paragraph of introductory text. An information icon is located at the bottom right of this box.

SDG Campus Kurse ▾ Über den SDG Campus ▾ Deutsch ▾ Login

Mit neuen Ideen
die Zukunft gestalten

Willkommen auf
dem SDG-Campus

Lerne die Nachhaltigkeitsziele der UN kennen und erfahre alles über Technologien, die uns helfen, diesen Zielen näher zu kommen. Belege unsere Online-Kurse und lerne zeit- und ortsunabhängig. Es besteht sogar die Möglichkeit, die Kurse für Studiengänge anrechnen zu lassen.

Konkrete Frage der Delphi-Umfrage:

Wie beeinflussen Aufgabenformate und Sprache den reflektierten KI-Einsatz und selbstständiges Denken von Studierenden?

Auswahl der befragten Personen:

40 Expert*innen aus KI- und dem Hochschulkontext:

Publikation/Konferenzbeitrag, Tätigkeitsfeld, Teilnahme an einem Kurs auf dem SDG-Campus über den Einsatz von KI im Studium, Konzeption eines Kurses auf dem SDG-Campus

KI-Nutzung auf dem SDG-Campus

Der SDG-Campus ist offen gegenüber Technologien und Innovationen. Deshalb dürfen KI-Werkzeuge (Beispiel: ChatGPT) oder in andere Tools integrierte KI (Beispiel: Bing) als Unterstützung zur Bearbeitung der Kurse genutzt werden. Wir möchten, dass die Nutzung offengelegt wird, damit beispielsweise in Foren andere Studierende nachvollziehen können, ob Du Antworten allein oder mit Unterstützung geschrieben hast.

Daher ist Dein Einverständnis mit dieser KI-Erklärung Voraussetzung, um Kurse auf dem SDG-Campus belegen zu können.

- Mir ist bewusst, dass ich **selbst verantwortlich** bin für die **Arbeitsergebnisse**, die **Qualität** meiner **Antworten**, meinen **Lernprozess** und das **Erreichen der Lernziele**. KI kann mich dabei lediglich unterstützen.
- Ich erkläre mich bereit, **offen mit der Nutzung von KI umzugehen, indem ich hinter meinen Beitrag den Satz einfüge: *Mit Unterstützung von [Produktname der KI]***. Weitere Informationen zur KI-Nutzung findest du in den .
- Mir ist bewusst, dass **KI-Werkzeuge ungenaue und falsche Informationen** über Fakten, Personen und Orte **generieren** können.

Wir möchten nun anhand einer Aufgabenstellung näher untersuchen, wie das KI Nutzungsverhalten von Studierenden in unbetreuten Moodle-Kursen aussieht. Daher hier zuerst einige wichtige Kontextbedingungen. Folgende Aufgabenstellung ist aus einem Moodle-Kurs der Plattform SDG-Campus entnommen und wurde für diese Befragung dem Erkenntnisinteresse entsprechend modifiziert. Dabei handelt es sich um die Aktivität Forum, bei der die Antworten von allen Studierenden gelesen werden können.

Für die anschließenden Fragen ist kein Vorwissen oder Kenntnis des Themas Nachhaltigkeit nötig, es geht um Ihre subjektive Einschätzung.



Schreibe hier, nach einer kurzen Recherche, über Maßnahmen, die in einer Stadt oder einem Land Deiner Wahl zum Umgang mit Katastrophen ergriffen werden.



Leitfragen sind:

Was ist eine Maßnahme?

Wo wird eine Maßnahme ergriffen?

Wobei soll diese Maßnahme helfen?

Wem soll sie helfen?

Wer hat die Maßnahme initiiert?

Wichtig: Wenn du Fakten nennst, gib bitte die Quelle als Beleg an.

Wir möchten nun anhand einer Aufgabenstellung näher untersuchen, wie das KI Nutzungsverhalten von Studierenden in unbetreuten Moodle-Kursen aussieht. Daher hier zuerst einige wichtige Kontextbedingungen. Folgende Aufgabenstellung ist aus einem Moodle-Kurs der Plattform SDG-Campus entnommen und wurde für diese Befragung dem Erkenntnisinteresse entsprechend modifiziert. Dabei handelt es sich um die Aktivität Forum, bei der die Antworten von allen Studierenden gelesen werden können.

Für die anschließenden Fragen ist kein Vorwissen oder Kenntnis des Themas Nachhaltigkeit nötig, es geht um Ihre subjektive Einschätzung.



Schreibe hier, nach einer kurzen Recherche, über Maßnahmen, die in einer Stadt oder einem Land Deiner Wahl zum Umgang mit Katastrophen ergriffen werden.



Leitfragen sind:

Was ist eine Maßnahme?

Wo wird eine Maßnahme ergriffen?

Wobei soll diese Maßnahme helfen?

Wem soll sie helfen?

Wer hat die Maßnahme initiiert?



Wichtig: Wenn du Fakten nennst, gib bitte die Quelle als Beleg an. Bitte recherchiere selbstständig zu dem Thema. Die Nutzung von KI zur Bearbeitung dieser Aufgabe ist nicht erwünscht, da sie nicht zielführend ist. Eine Ausnahme bildet die Rechtschreibkorrektur, die jedoch bei Bedarf effizienter und nachhaltiger mit der integrierten Rechtschreibprüfung deines Schreibprogramms (z.B. Word, LibreOffice) durchgeführt werden kann. Vergleiche anschließend deine Recherchenergebnisse mit den Beiträgen anderer.

Bitte entwerfen Sie nun eine eigene Variante für den Hinweis.



Schreibe hier, nach einer kurzen Recherche, über Maßnahmen, die in einer Stadt oder einem Land Deiner Wahl zum Umgang mit Katastrophen ergriffen werden.



Leitfragen sind:
Was ist eine Maßnahme?
Wo wird eine Maßnahme ergriffen?
Wobei soll diese Maßnahme helfen?
Wem soll sie helfen?
Wer hat die Maßnahme initiiert?



Wichtig: Wenn du Fakten nennst, gib bitte die Quelle als Beleg an. Bitte recherchiere selbstständig zu dem Thema. Die Nutzung von KI zur Bearbeitung dieser Aufgabe ist nicht erwünscht, da sie nicht zielführend ist. Eine Ausnahme bildet die Rechtschreibkorrektur, die jedoch bei Bedarf effizienter und nachhaltiger mit der integrierten Rechtschreibprüfung deines Schreibprogramms (z.B. Word, LibreOffice) durchgeführt werden kann. Vergleiche anschließend deine Recherchenergebnisse mit den Beiträgen anderer.

Zentrale Erkenntnisse der Delphi-Umfrage (1. Welle)

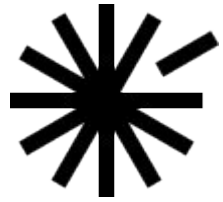


Zentrale Erkenntnisse

Ergebnis: Identifikation von 6 wesentlichen Faktoren, die bei digitalen Aufgabenformaten und KI Nutzung zu einem reflektierten Umgang beitragen können.

Aufgabenstellungen,
mit der Absicht,
gezielt mit KI zu
arbeiten

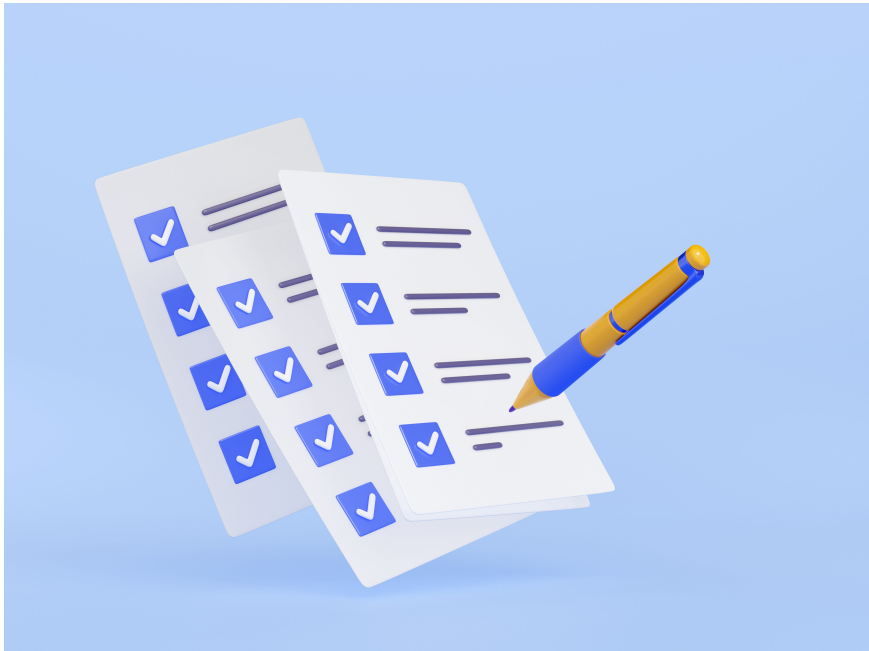
Aufgabenstellungen
mit der Absicht, KI
Einsatz zu tolerieren



1. Aufgabenstellungen
2. Hinweise KI-Nutzung
3. Nutzung KI-Tools
4. Umgang Quellen/KI-Inhalt
5. Sozialer Austausch
6. Individuelle Verantwortung

1. Aufgabenstellung optimieren

- + individuelle Bearbeitung von Aufgaben ermöglichen
- + Reflexionsprozess fördern
- + konkrete Anwendungssituationen/Praxistransfer integrieren
- + eindeutige und nachvollziehbare Lernziele entwickeln
- + Eigenleistung der Lernenden in den Fokus stellen



2. Hinweise zur KI Nutzung klar kommunizieren

- + Information nennen, ob die Nutzung von KI erlaubt oder nicht erlaubt ist.
- + Information nennen, ob die Nutzung von KI erwünscht oder nicht erwünscht ist
- + eindeutige und positive Formulierung
- + Begründung des Hinweises
- + Hinweis transparent und verständlich formulieren

„Für diese Aufgabe ist die Nutzung von KI-gestützten Tools erlaubt. Die Verantwortung für Inhalt, Richtigkeit und Originalität der abgegebenen Lösung liegt bei Dir. KI darf unterstützend eingesetzt werden (z. B. zur Ideenfindung, Formulierungshilfe oder Strukturierung), die Ausarbeitung muss jedoch selbstständig reflektiert und überprüft werden.“

3. Nutzungsmöglichkeiten von KI-Tools aufzeigen

- + Rolle von KI in die Aufgabenstellung integrieren
- + Kreative Nutzung von KI anregen
- + Kollaborative Nutzung von KI ermöglichen
- + Benennen, dass KI kein Ersatz für Eigenleistung ist
- + Benennen, dass KI unterstützend genutzt werden soll



4. Umgang mit Quellen und KI-generierten Inhalten einfordern

- + zur Prüfung der verwendeten Quellen auffordern
- + zur transparenten Quellenangabe auffordern
- + eine kritische Auseinandersetzung mit KI-Inhalten verlangen
- + auf mögliche Fehler in KI-Inhalten hinweisen
- + Überarbeitung von KI-Inhalten ermöglichen
- + zur Verbesserung der inhaltlichen Qualität von Arbeitsergebnissen anregen

„KI kann Fehlinformationen erzeugen. Kritisches Denken und Quellenprüfung sind weiterhin notwendig. KI kann Deinen Lernprozess unterstützen. Du bleibst selbst verantwortlich für die Inhalte, Qualität und Richtigkeit deiner Beiträge. Du prüfst, bearbeitest und entwickelst KI-Inhalte weiter.“

5. Sozialen Austausch ermöglichen

- + Peer-Feedback fördern
- + kollaboratives Arbeiten unterstützen
- + kritische Reflexion im sozialen Austausch fördern



Welche Aktivitäten oder Lernformate fallen euch dazu ein? Schreibt eure Antwort in den Chat.

6. Individuelle Verantwortung betonen

- + Eigenverantwortung der Studierenden ansprechen
- + moralisches Bewusstsein fördern
- + Lernprozess ist das Ziel, nicht das Endergebnis
- + zu reflektierten Entscheidungen über KI-Nutzung ermutigen

„Diese Aufgabe lädt dich ein, dich intensiv mit dem Thema Nachhaltigkeit auseinanderzusetzen – nicht nur sachlich, sondern auch ethisch und persönlich. Reflektiere deine eigenen Entscheidungen und Werte:

- Welche Verantwortung trägst du selbst?
- Was bedeutet nachhaltiges Handeln für dich – im Alltag, in der Gesellschaft, für die Zukunft?
- Wo gibt es Zielkonflikte, und wie gehst du damit um?

Es kommt nicht darauf an, die „richtige Lösung“ zu finden, sondern deine Haltung nachvollziehbar zu entwickeln und zu begründen.“

Zentrale Erkenntnisse

Ergebnis: Eine globale Regelung für den Umgang mit KI für die gesamte Plattform ist nicht ausreichend! Es gibt auf Kursebene und Aufgabenebene zu viele unterschiedliche Anforderungen zu berücksichtigen.

KI-Nutzungsrichtlinie
auf der
Plattformebene

KI Bestimmungen auf
Ebene der einzelnen
Kurse

KI Hinweise, wie KI
in einzelnen
Aufgaben innerhalb
der Kurse eingesetzt
werden soll

Fazit

- + Erkenntnis aus der Community: Man kann durch Sprache Einfluss auf die Nutzung nehmen
- + Spannungsverhältnis aus vielen Interventionen vs. didaktische Reduktion
- + KI kann ein sinnvolles Hilfsmittel sein, ist aber kein Ersatz für Eigenleistung
- + Lern- und Prüfungsformate in digitalen Lernumgebungen müssen für den KI Einsatz angepasst werden
- + Reflektierte Nutzung von KI kann durch Anwendung einer höheren (Lernziel-)Taxonomiestufe erreicht werden

Kontakt



Cathrin Bagemihl
Wissenschaftliche Mitarbeiterin, TUHH
cathrin.bagemihl@tuhh.de



Franz Vergöhl
Wissenschaftlicher Mitarbeiter, HCU
franz.vergoehl@hcu-hamburg.de



Dr. Sophie Heins
Wissenschaftliche Mitarbeiterin, HCU
sophie.heins@hcu-hamburg.de



SDG Campus

Vielen Dank!